

## Zukunft des Schienengüterverkehrs – Umsetzung des Masterplans Seehafen hinterlandverkehr der DB AG in Mecklenburg Vorpommern

DB Schenker Rail Deutschland AG

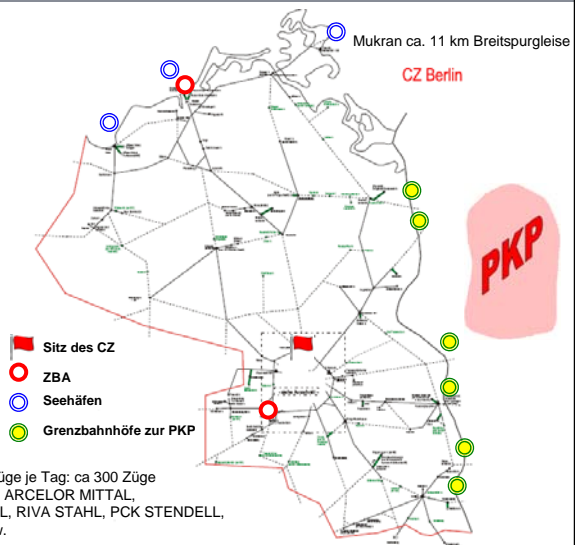
L.RCE 1-BLN

Gabriele Laurisch

Berlin, 07.05.2009

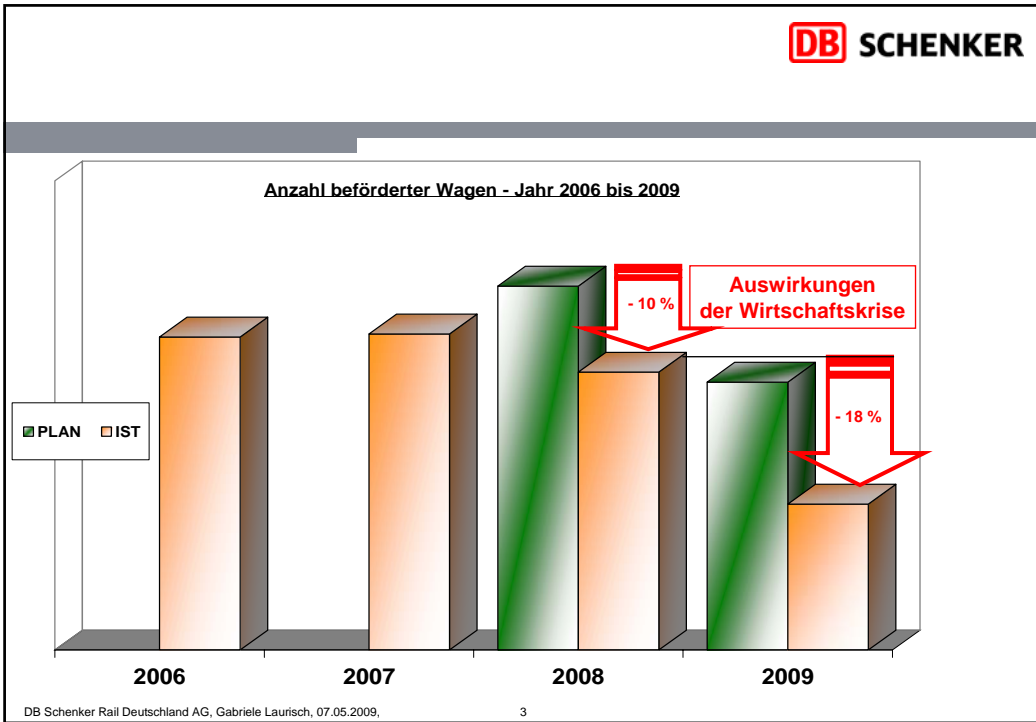
### Das Cargo Zentrum Berlin

Verantwortlich für die Bundesländer Berlin, Mecklenburg-Vorpommern und Brandenburg

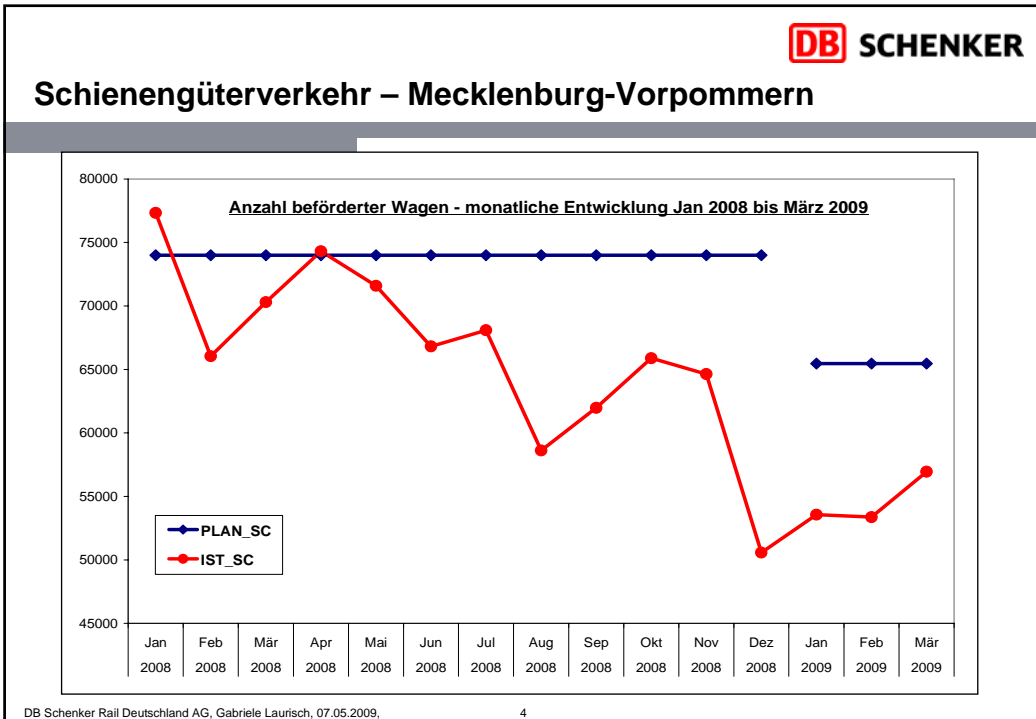


Ausdehnung Fläche CZ Berlin: ca. 60.209 km<sup>2</sup>  
 Anzahl Mitarbeiter: 622 VZP  
 Anzahl Rangierloks: 44 Stk.  
 Anzahl Gleisanschlüsse: 191 Stk.  
 Güterverkehrsstellen: 142

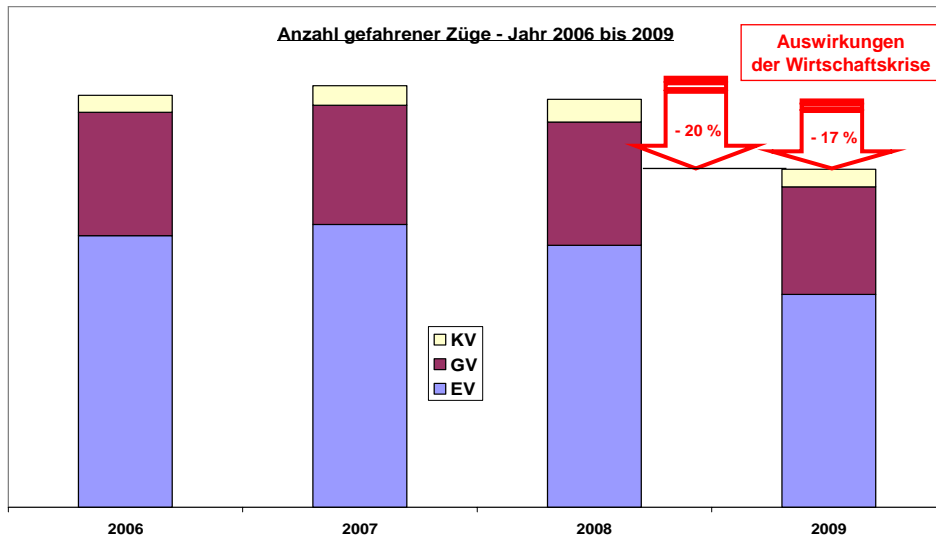
Gefahrte Züge je Tag: ca 300 Züge  
 Großkunden: ARCELOR MITTAL,  
 VATTENFALL, RIVA STAHL, PCK STENDELL,  
 HÄFEN u.s.w.



### Schienengüterverkehr – Mecklenburg-Vorpommern



**Schienengüterverkehr – Mecklenburg-Vorpommern**



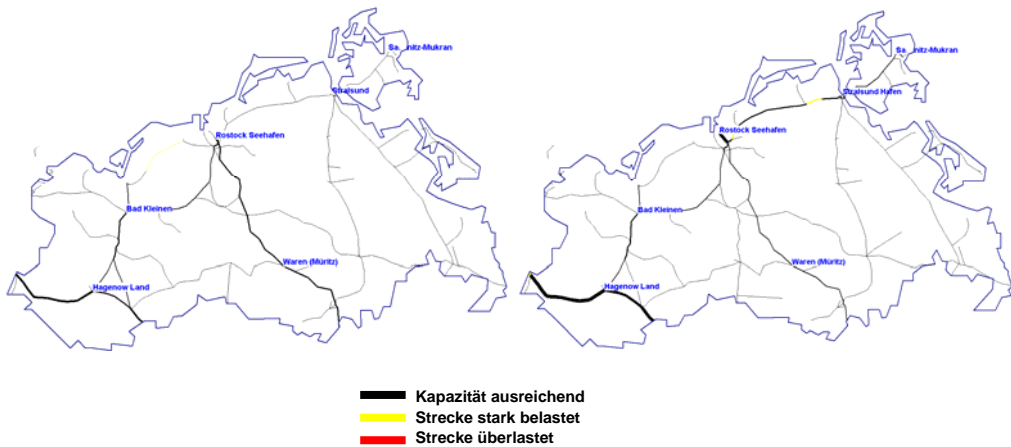
**Zukunft des Schienengüterverkehrs bedeutet auch in Mecklenburg-Vorpommern**

- **Krise mit Gegensteuerungsmaßnahmen überstehen**  
- Ressourcensteuerung, Kurzarbeit
- **strukturelle Maßnahmen umsetzen –**  
Ausrichten an Prozessen → **Netzwerkbahn**  
Projekte IT jetzt
- **Investitionen jetzt für die Zukunft**  
Umsetzung des Masterplans **Seehafen hinterlandverkehr**  
neue Rangierlokomotiven

## Kapazitätsengpässe im Streckennetz im Bundesland Mecklenburg-Vorpommern

Streckenbelastung in 2007

Streckenbelastung in 2015

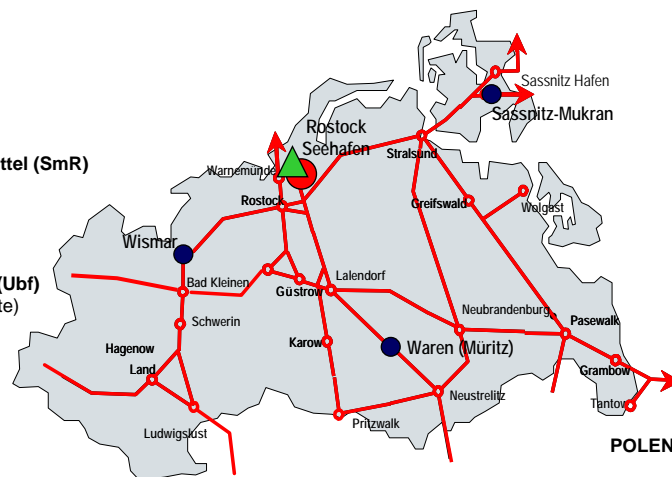


DB Schenker Rail Deutschland AG, Gabriele Laurisch, 07.05.2009.

7

## Standorte der Zugbildungsanlagen im Bundesland Mecklenburg-Vorpommern

- **1 Knotenbahnhof (Kbf)**  
 Rostock Seehafen
  
- **3 Satelliten mit Rangiermittel (SmR)**  
 Sassnitz-Mukran,  
 Wismar Hafen,  
 Waren (Müritz)
  
- ▲ **1 Umschlagbahnhof KLV (Ubf)**  
 Rostock Seehafen Ubf (Dritte)



DB Schenker Rail Deutschland AG, Gabriele Laurisch, 07.05.2009.

8

**Netzausbau für den SGV und Investitionen in die ZBA  
sichert langfristig die Trassenverfügbarkeit und  
erhöht die Qualität**



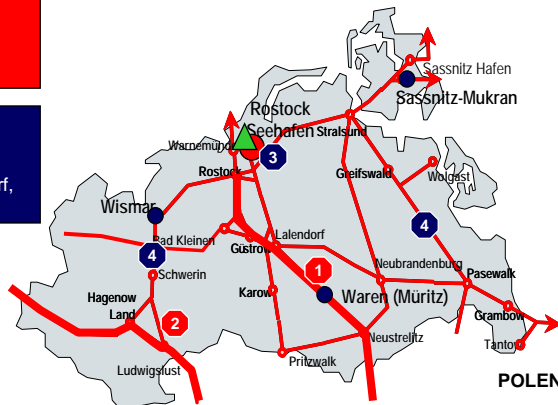
**Wichtige Ausbauprojekt für SGV im Bereich  
von Mecklenburg-Vorpommern  
(im Mittelfristzeitraum 2008-2012)**

**Ausbau Strecken**

- ① Rostock - Berlin  
Streckenertüchtigung
- ② Hamburg – Berlin  
Streckenausbau, Geschwindigkeitsanhebung

**Ausbau Anlagen**

- ③ Rostock Seehafen; Herrichtung Gleisanlagen
- ④ diverse ESTW-Maßnahmen; z.B. ESTW Lübstorf, Anklam



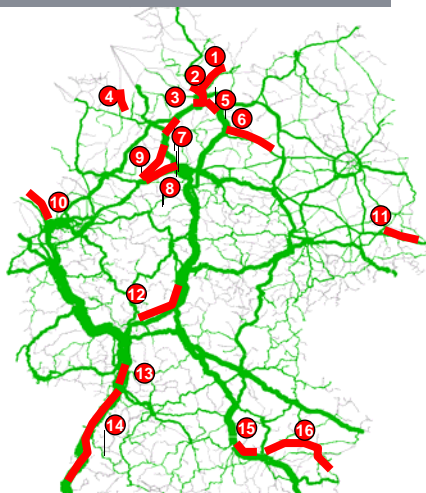
DB Schenker Rail Deutschland AG, Gabriele Laurisch, 07.05.2009.

9

**Der Netzausbau für den SGV auf wichtigen Korridoren sichert  
langfristig die Trassenverfügbarkeit und erhöht die Qualität**



**Wichtige Netzausbauprojekte für SGV**

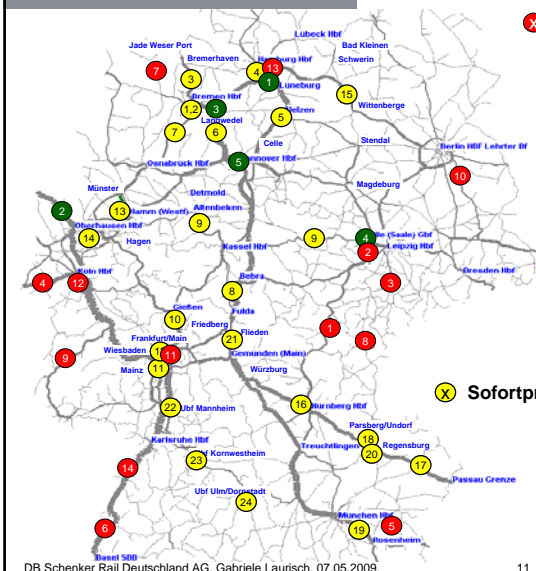


①	Elektrifizierung Hamburg – Lübeck
②	Ausbau (HH-Rothenburgsort -) Horn – Eidelstedt, alternativ Bad Oldesloe – Neumünster
③	Anbindung Hamburg Hafen an das Netz der DB AG
④	Oldenburg – Wilhelmshaven (Elektrifizierung)
⑤	3-gl. Ausbau Stelle – Lüneburg
⑥	2-gl. Ausbau Uelzen – Stendal
⑦	2-gl. Ausbau Rotenburg – Verden
⑧	mehrgleisiger Ausbau Wunstorf – Minden
⑨	2-gl. Ausbau Nienburg – Minden
⑩	Emmerich – Oberhausen
⑪	Elektrifizierung Knappenrode – Horka
⑫	ABS Fulda – Frankfurt/M
⑬	4-gl. Ausbau Graben-Neudorf – Karlsruhe
⑭	durchgängig 4-gl. ABS/NBS Karlsruhe – Basel
⑮	durchgängig 4-gl. ABS Augsburg – Olching – München
⑯	Ausbau München – Mühldorf (- Freilassing)

DB Schenker Rail Deutschland AG, Gabriele Laurisch, 07.05.2009.

10

**Maßnahmen mit Finanzierung aus:  
Sofortprogramm SHHV, Maut Einnahmen, Konjunkturpaket I + II**



**X Konjunkturpaket  
I + II**

- (1) ABS/NBS Nürnberg – Erfurt (VDE 8.1)
- (2) NBS/ABS Erfurt – Leipzig/Halle (VDE 8.2)
- (3) ABS Mitte-Deutschland-Verbindung
- (4) ABS Köln – Aachen
- (5) ABS München – Mühldorf – Freilassing
- (6) ABS/NBS Karlsruhe – OG – FR - Basel
- (7) ABS Oldenburg – Wilhelmshaven
- (8) ABS Franken-Sachsen-Magistrale
- (9) ABS Luxemburg – Trier – Koblenz – Mainz
- (10) ABS Berlin – Görlitz
- (11) Knoten Frankfurt: F-Gallus zweigleisig
- (12) Köln-Eifelort KLV-Ubf
- (13) Hamburg-Billwerder KLV-Ubf
- (14) Kehl - Appenweier

**X Maut-Einnahmen**

- (1) Stelle – Lüneburg
- (2) Emmerich – Oberhausen
- (3) NBS HH/HB – Hannover (Y-Trasse)
- (4) Neubau Halle-Nord Rbf
- (5) Megahub Lehrte

**X Sofortprogr. SHHV**

- (1)+(2) Knoten Bremen
- (3) Bremerhaven – Bremen
- (4) Knoten Hamburg
- (5) Uelzen
- (6) Bremen – Hannover
- (7) Bremen – Osnabrück
- (8) Bebra – Fulda
- (9) Hamm – KS – Halle
- (10) Gießen – Friedberg
- (11) Knoten Mainz
- (12) Knoten Wiesbaden
- (13) Hamm
- (14) Konzept westl. Ruhr I
- (15) Hamburg – Berlin
- (16) Knoten Nürnberg
- (17)+(18)+(20) Nürnberg. – Passau
- (19) München – Rosenheim
- (21) Fliesen – Gemünden
- (22) Ubf Mannheim-Hafen
- (23) Ubf Kornwestheim
- (24) Ubf Ulm/ Domstadt

DB Schenker Rail Deutschland AG, Gabriele Laurisch, 07.05.2009.

11

**Rbf / KLV-Konzeption  
Große Zugbildungsanlagen 2015 (Rbf und Kbf) im Überblick**



**9 Rbf / 29 Kbf**

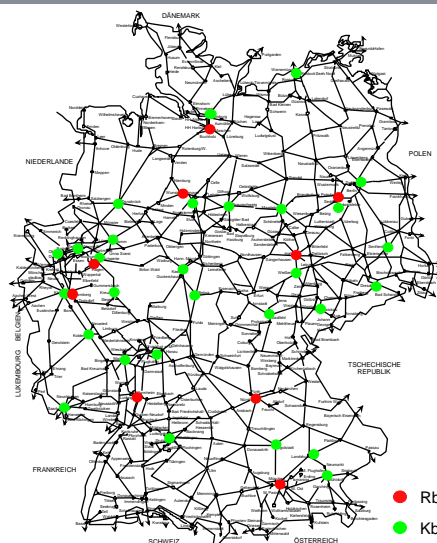
**Rangierbahnhöfe**

- Gremberg
- Halle
- Hagen-Vorhalle
- Mannheim
- München Nord
- Nürnberg
- Seelze
- Seddin
- Maschen

**Knotenbahnhöfe**

- Bebra
- Berlin Nordost
- Braunschweig
- Dresden-Fr.
- Großkorbetha
- Hamburg Süd <sup>1)</sup>
- Hamm
- Hannover-Linden
- Ingolstadt
- Kassel
- Koblenz-Lützel
- Kornwestheim
- Köln-Kalk
- Kreuztal
- Landshut
- Magdeburg-R.
- Mainz-Bisch.
- Mühldorf
- O'hausen-Osterf.
- Offenbach
- Osnabrück
- Rostock Seehafen
- Saalfeld (Saale)
- Saarbrücken
- Schwerte
- Seddin Süd
- Senftenberg
- Wanne-Eickel
- Zwickau

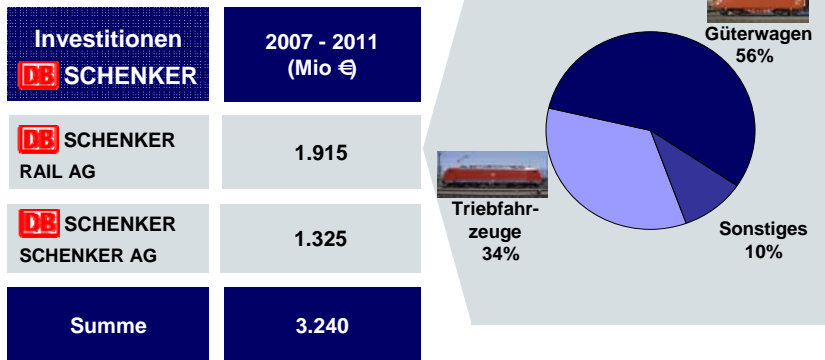
<sup>1)</sup> Anlage Hamburger Hafen



DB Schenker Rail Deutschland AG, Gabriele Laurisch, 07.05.2009.

12

**Flankiert wird der Masterplan mit 1,9 Mrd. Euro Investitionen in den Schienengüterverkehr für die kommenden 5 Jahre**



**Projekt: Ostseepipeline  
Anfuhr, Bereitstellung und Einlagerung (incl. Shuttle) von Röhren**



- seit Mai 2008 Anlieferung von etwa 1.000 Röhren wöchentlich und benötigten Baumaterialien durch DB Schenker
- Zwischenlagerung von bis zu 60.000 und mehr Röhren in Saßnitz/Mukran
- Ummantelung der Röhre im eigens errichteten Coating-Werk ab 2009
- Derzeit 19.000 Röhre in Mukran (Shuttleverkehr zwischen Flächen und Werk)
- angestrebter Baubeginn der Pipeline: 2010

**Projekt: Velaro****Konsequente Umsetzung der Anforderungen aus dem Konzept****Die Qualität zählt!**

- ab Oktober Trajektierung von 80 Wagen (8 Triebzüge) des Velaro RUS (Siemens)
- Anlieferung von Krefeld-Ürdingen per Schwerlastunternehmen
- Auslieferung der Züge bis Ende 2009
- ab Ende 2009 Einsatz zwischen Moskau und St. Petersburg, später auch zwischen Moskau und Nischni Nowgorod

**Vielen Dank für Ihre Aufmerksamkeit**